

---

**Szpital Barlinek Spółka z ograniczoną odpowiedzialnością**

---

**SPRAWOZDANIE Z DZIAŁALNOŚCI**

**SZPITAL BARLINEK SP. Z O.O.**

**za okres 01.01 – 31.12.2023 rok**

- 1. Informacja ogólna**
- 2. Zestawienia i tabele:**
  - 1) Informacje statystyczne z działalności medycznej,**
  - 2) Informacje dotyczące programów zdrowotnych,**
  - 3) Zatrudnienie.**

Sporządzono dnia 20.02.2024 r.

SZPITAL BARLINEK Sp. z o.o.  
74-320 Barlinek, ul. Szpitalna 10  
tel. 95 74 63 739  
REGON 000304556, NIP 597-173-04-94  
KRS 000447800 Ks.Rejstr. W-32 00000018358

PREZES ZARZĄDU

*Aleksandra Rutyna*

## Sprawozdanie z działalności spółki

### Szpital Barlinek Spółka z ograniczoną odpowiedzialnością za 2023 rok

#### Informacje wstępne:

Szpital Barlinek Spółka z ograniczoną odpowiedzialnością

74-320 Barlinek, ul. Szpitalna 10

KRS 0000447800

NIP 5971730494

REGON 000304556

Zarząd jednoosobowy: Prezes Zarządu – do 13.07.2023r. Marek Stankiewicz, od 14.07.2023r.

Aleksandra Rutyna

Prokura łączna: Dyrektor ds. Lecznictwa wraz z Główną Księgową funkcjonowała do 31 maja 2023 r.  
Schemat organizacyjny spółki – w załączeniu.

Kapitał zakładowy zarejestrowany w KRS na dzień 31.12.2023 r. – 14.889.000,00 zł

Kapitał zakładowy zarejestrowany w KRS na dzień sporządzania sprawozdania – 14.890.000,00 zł

Przedmiot działania spółki z o. o. zgodnie z informacjami w Krajowym Rejestrze Sądowym:

- działalność szpitali
- praktyka lekarska ogólna
- praktyka lekarska specjalistyczna
- działalność fizjoterapeutyczna
- praktyka pielęgniarek i położnych
- pozostała działalność w zakresie opieki zdrowotnej, gdzie indziej niesklasyfikowana
- pomoc społeczna z zakwaterowaniem zapewniająca opiekę pielęgniarską
- wynajem i zarządzanie nieruchomościami własnymi lub dzierżawionymi
- pozostały transport lądowy pasażerski, gdzie indziej niesklasyfikowany
- pozostałe zakwaterowanie.

Struktura Szpitala Barlinek Sp. z o.o. z siedzibą w Barlinku w rozbiciu na zakłady lecznicze podmiotu leczniczego przedstawia się następująco:

- Szpital,
- Ambulatoryjne Świadczenia Zdrowotne I,
- Ambulatoryjne Świadczenia Zdrowotne II,
- Zakład Pielęgnacyjno- Opiekuńczy.

Umowy zawarte na rok 2023 z Zachodniopomorskim Oddziałem Wojewódzkim Narodowego Funduszu Zdrowia w Szczecinie obowiązywały spółkę do świadczenia usług na rzecz osób ubezpieczonych w rodzaju:

- leczenia stacjonarnego,
- leczenia ambulatoryjnego specjalistycznego, w tym podstawowy program profilaktyki raka szyjki macicy,

- rehabilitacji leczniczej,
- diagnostyki specjalistycznej (endoskopii, kolonoskopii) - ambulatoryjne świadczenia diagnostyczne,
- świadczenia pielęgnacyjne i opiekuńcze w Zakładzie Pielęgnacyjno-Opiekuńczym,
- podstawowej opieki zdrowotnej w zakresie nocnej i świątecznej opieki zdrowotnej,
- opieki psychiatrycznej i leczenie uzależnień w ramach Dziennego Oddziału Psychiatrycznego Rehabilitacyjnego i Poradni Zdrowia Psychicznego.

### **Struktura organizacyjna podmiotu leczniczego Szpital Barlinek Sp. z o.o.**

(zakłady lecznicze podmiotu leczniczego – jednostki organizacyjne):

#### **1. SZPITAL**

1) Oddziały szpitalne – stan na 31.12.2023 rok

Szpital liczył 77 łóżek, 11 łóżeczek noworodkowych i 2 inkubatory w tym:

- 30 łóżek – oddział chorób wewnętrznych (internistyczny),
- 21 łóżek – oddział chirurgiczny z blokiem operacyjnym,
- 26 łóżek – oddział ginekologiczno-położniczy,
- 13 łóżek (11 łóżeczek noworodkowych i 2 inkubatory) - oddział pediatryczno-neonatologiczny – Noworodki.

W skład Oddziału ginekologiczno-położniczego wchodzi: część ginekologiczna, część położnicza – patologia ciąży, część położniczo-noworodkowa (ROOMING), część pediatryczno-neonatologiczna – Noworodki, trakt porodowy i punkt przyjęcia na oddział oraz sala operacyjna do cięć cesarskich.

2) Inne komórki działające na rzecz pacjentów:

- izba przyjęć,
- blok operacyjny ( we współpracy z blokiem operacyjnym uruchomiona jest 2- łóżkowa sala wybudzeń),
- apteka szpitalna.

3) Dział diagnostyki:

- pracownie USG, EKG, prób wysiłkowych – na potrzeby komórek organizacyjnych Spółki,
- pracownia RTG,
- pracownia endoskopii,
- laboratorium z bankiem krwi.

#### **2. AMBULATORYJNE ŚWIADCZENIA ZDROWOTNE I**

1) Lecznictwo ambulatoryjne specjalistyczne:

- ginekologiczna,
- chirurgiczna,
- laryngologiczna,



- ortopedyczna,
- gastroenterologiczna,
- kardiologiczna – w 2023 roku w niepełnym wymiarze – 12 godzin miesięcznie – brak drugiego lekarza kardiologa,
- onkologiczna,
- diabetologiczna – od 01.08.2022 roku zawieszona, od 1.08.2023r. zamknięta ze względu na brak lekarza diabetologa.

## 2) Podstawowa Opieki Zdrowotna

- Nocna i Świąteczna Opieka Zdrowotna w Barlinku,
- Nocna i Świąteczna Opieka Zdrowotna w Myśliborzu (punkt).

## 3) Świadczenia psychiatryczne: Oddział Dzienny Psychiatryczny Rehabilitacyjny – ilość miejsc 10, poradnia zdrowia psychicznego.

## 4) Rehabilitacja:

- kinezyterapia ambulatoryjna,
- fizykoterapia ambulatoryjna,
- fizjoterapia (w oddziałach szpitalnych, zakładach opiekuńczych)

## 5) Diagnostyka specjalistyczna – ambulatoryjne świadczenia diagnostyczne - endoskopia i kolonoskopia - wykonywane są w ramach pracowni endoskopowej.

### 3. AMBULATORYJNE ŚWIADCZENIA ZDROWOTNE II

(poradnie specjalistyczne )

- okulistyczna – zawieszona od 01.01.2021, od 01.08.2023 roku zamknięta ze względu na brak lekarza okulisty,
- neurologiczna.

### 4. ZAKŁAD PIELĘGNACYJNO-OPIEKUŃCZY

1) Zakład Pielęgnacyjno-Opiekuńczy - ilość łóżek – 60 od dnia 01.01.2023 r.,

2) Ośrodek Rehabilitacji i Opieki Krótko i Długoterminowej działający na zasadach komercyjnych - ilość łóżek – 20 – działalność do dnia 01.01.2023 r. (1 dzień).

Szpital Barlinek Sp. z o.o. jest wpisany na listę Ministerstwa Zdrowia w systemie Podstawowego Szpitalnego Zabezpieczenia Świadczeń Opieki Zdrowotnej. W ramach Podstawowego Szpitalnego Zabezpieczenia podział środków finansowych z tytułu zawartych umów przedstawiał się wg następującej struktury:

#### w ramach przyznanego ryczałtu:

##### 1. leczenie szpitalne:

- choroby wewnętrzne – hospitalizacja,
- chirurgia ogólna – hospitalizacja,
- położnictwo i ginekologia - hospitalizacja ginekologiczna;



**poza ryczałtem:**

## 2. ambulatoryjna opieka specjalistyczna - świadczenia diagnostyczne:

- badania endoskopowe przewodu pokarmowego – gastroscopia,
- badania endoskopowe przewodu pokarmowego – kolonoskopia;

## 3. ambulatoryjna opieka specjalistyczna:

- świadczenia w zakresie gastroenterologii,
- świadczenia w zakresie gastroenterologii -porady pierwszorazowe,
- świadczenia w zakresie gastroenterologii – zakres skojarzony - świadczenia zabiegowe,
- świadczenia w zakresie gastroenterologii - diagnostyka onkologiczna,
- świadczenia w zakresie chirurgii ogólnej,
- świadczenia w zakresie chirurgii ogólnej – zakres skojarzony – świadczenia zabiegowe,
- świadczenia w zakresie chirurgii ogólnej - diagnostyka onkologiczna,
- świadczenia w zakresie położnictwa i ginekologii,
- świadczenia w zakresie położnictwa i ginekologii, - świadczenia zabiegowe,
- świadczenia w zakresie położnictwa i ginekologii,
- świadczenia w zakresie położnictwa i ginekologii – pobranie materiału z szyjki macicy do przesiewowego badania cytologicznego – zakres skojarzony,
- świadczenia w zakresie położnictwa i ginekologii – diagnostyka onkologiczna,
- świadczenia w zakresie ortopedii i traumatologii narządu ruchu,
- świadczenia w zakresie ortopedii i traumatologii narządu ruchu – zakres skojarzony - świadczenia zabiegowe,
- świadczenia w zakresie ortopedii i traumatologii narządu ruchu – pierwszorazowe,
- świadczenia w zakresie ortopedii i traumatologii narządu ruchu ze wskazań nagłych,
- świadczenia w zakresie ortopedii i traumatologii narządu ruchu - diagnostyka onkologiczna,
- świadczenia w zakresie neurologii,
- świadczenia w zakresie neurologii – pierwszorazowe,
- świadczenia w zakresie neurologii - diagnostyka onkologiczna,
- świadczenia w zakresie kardiologii,
- świadczenia w zakresie kardiologii – pierwszorazowe;
- świadczenia w zakresie onkologii,
- świadczenia w zakresie onkologii – świadczenia pierwszorazowe,
- świadczenia w zakresie onkologii –diagnostyka onkologiczna,
- świadczenia w zakresie diabetologii - działalność zawieszona w 2023 roku - ze względu na brak lekarza diabetologa poradnia wykreślona z rejestru Wojewody z dniem 31.7.2023 roku;

## 4. leczenie szpitalne (poza ryczałtem):

- neonatologia - hospitalizacja,
- neonatologia - hospitalizacja N20,N24,N25 ( noworodki),

- położnictwo i ginekologia - hospitalizacja -N01, N20 (porody),
- położnictwo i ginekologia - hospitalizacja -pakiet onkologiczny,
- położnictwo i ginekologia - hospitalizacja – poza pakietem onkologicznym,
- położnictwo i ginekologia - hospitalizacja - osoby do ukończenia 18 roku życia,
- chirurgia ogólna - hospitalizacja-pakiet onkologiczny,
- chirurgia ogólna - hospitalizacja-pozza pakietem onkologicznym,
- chirurgia ogólna hospitalizacja - Q52,
- izba przyjęć.

5. świadczenia nocnej i świątecznej opieki zdrowotnej

(na obszarze zabezpieczenia powyżej 50 000 osób (Barlinek cały rok 2023, filia Myślibórz - cały 2023 rok).

**w ramach odrębnych umów z NFZ rozliczenie następuje wg schematu:**

1. ambulatoryjna opieka specjalistyczna:

- świadczenia w zakresie okulistyki – działalność zawieszona w 2023 roku - ze względu na brak lekarza okulisty poradnia wykreślona z rejestru Wojewody z dniem 31.7.2023 roku,
- świadczenia w zakresie otolaryngologii,
- świadczenia zabiegowe w otolaryngologii - zakres skojarzony,
- świadczenia w zakresie otolaryngologii - diagnostyka onkologiczna,

2. świadczenia w zakładzie pielęgnacyjno- opiekuńczym;

3. rehabilitacja lecznicza - fizjoterapia ambulatoryjna;

4. opieka psychiatryczna i leczenie uzależnień :

- Oddział Dzienny Psychiatryczny Rehabilitacyjny,
- Poradnia Zdrowia Psychicznego;

5. dodatkowe umowy - porozumienia dotyczące: szczepienia przeciwko SARS-COV-2 – do 30.11.2023 roku (zaszczepiono 106 osób):

6. świadczenie zdrowotne – dobry posiłek w szpitalu – umowa od 05.10.2023 r.

Zakład pielęgnacyjno-opiekuńczy zapewnia całodobową opiekę, zaspokaja niezbędne potrzeby bytowe, opiekuńcze, zdrowotne, społeczne i religijne zgodnie z obowiązującymi wymogami. Podstawą przyjęcia do Zakładu jest skierowanie wystawione przez lekarza ubezpieczenia zdrowotnego. Lekarz wydaje skierowanie w oparciu o wydane przez siebie bądź przedłożone mu przez wnioskodawcę zaświadczenie lekarskie, a także w oparciu o wywiad pielęgniarzki.

Z wnioskiem o wydanie skierowania do Zakładu może wystąpić:

- osoba ubiegająca się o skierowanie do Zakładu,
- przedstawiciel ustawowy osoby ubiegającej się o skierowanie do Zakładu,
- za zgodą osoby ubiegającej się o skierowanie do Zakładu lub jej przedstawiciela ustawowego – inna osoba lub zakład opieki zdrowotnej.



W przypadku, gdy wnioskodawcą nie jest osobą ubiegającą się o skierowanie do Zakładu wymagane jest pełnomocnictwo ogólne lub inny dokument urzędowy potwierdzający upoważnienie przez osobę ubiegającą się o pobyt w Zakładzie do zastępowania jej w sprawach i czynnościach związanych ze skierowaniem do Zakładu. W skierowaniu do Zakładu lekarz kierujący może wskazać, że według jego oceny jest to przypadek nagły, uzasadniony zdarzeniem losowym lub stanem zdrowia – lekarz opiniujący może ustalić termin przyjęcia poza kolejnością.

Pobyt w Zakładzie jest pobytem na czas określony - 6 miesięcy, a w szczególnych przypadkach - ze względu na stan zdrowia pacjenta - czas ten może być przedłużony. Po pozytywnym rozpatrzeniu wniosku i zakwalifikowaniu świadczeniobiorcy do pobytu w Zakładzie, Kierownik Zakładu wpisuje go w kolejkę oczekujących na przyjęcie i powiadamia o terminie przyjęcia. W 2023 roku w ZPO przebywało 118 pacjentów.

#### Terytorialny zasięg działania Zakładu Pielęgnacyjno-Opiekuńczego 01.01.-31.12.2023 r.

Lp	Miejscowość	liczba pacjentów	Udział procentowy
1	Miasto i Gmina Barlinek	51	43,22
2	Miasto i Gmina Myślibórz	13	11,02
3	Gmina Noworódek	3	2,54
4	Miasto i Gmina Dębno	0	
	<b>Razem gminy Powiatu Myśliborskiego</b>		
5	Powiat Choszczeński	14	11,86
6	Powiat Pyrzycki	1	0,85
7	Powiat Stargardzki	2	1,69
8	Powiat Gryfiński	0	
9	Miasto i Powiat Gorzów Wlkp.	12	10,17
10	Powiat Strzelecko-Drezdenecki	2	1,69
11	Powiat Sulęcín/Świebodzin	2	1,69
12	Miasto i Powiat Szczecin	4	3,39
13	Pozostałe powiaty w woj. zachodniopomorskim	4	3,39



14	inne województwa	10	7,47
	<b>OGÓŁEM</b>	<b>118</b>	<b>100</b>

**Ośrodek Rehabilitacji i Opieki Krótko i Długoterminowej**, działał tylko 1 dzień w dniu 01 stycznia 2023 roku na zasadach komercyjnych i przeznaczony był dla osób obłożnie i przewlekle chorych, niepełnosprawnych, nie wymagających hospitalizacji, z ustalonym rozpoznaniem i leczeniem. Stan pacjentów na dzień 01.01.2023 r. to 10 osób, które za zgodą rodzin lub osób upoważnionych przez pacjentów, zostały przekazane do ZPO.

Szpital świadczy usługi w zakresie lecznictwa zamkniętego nie tylko dla mieszkańców powiatu myśliborskiego, lecz także powiatów i województw ościennych.

W 2023 roku, za zgodą i pozytywną decyzją Wojewody Zachodniopomorskiego, ze względu na brak lekarzy, zawieszona była działalność:

- 1) Oddziału chirurgicznego w okresie 01.08.2023 - 15.08.2023r.,
- 2) Oddziału ginekologiczno-położniczego, a tym samym nie działał oddział pediatryczno-neonatologiczny – noworodki, w okresie 17.09.2023 - 08.10.2023 r.

**TERYTORYALNY ZASIĘG DZIAŁANIA SZPITALA 01.01.- 31.12.2023 R.  
(PACJENCI PRZYJĘCI W 2023 R.)**

Lp.	Miejscowość	liczba pacjentów	udział procentowy
1	Miasto i Gmina Barlinek	1249	28,7224,97
2	Miasto i Gmina Myślibórz	624	14,35
3	Gmina Nowogródek	183	4,21
4	Miasto i Gmina Dębno	24	0,55
	<b>Razem gminy Powiatu Myśliborskiego</b>	<b>2080</b>	<b>47,83</b>
5	Powiat Choszczeński	774	17,80
6	Powiat Pyrzycki	294	6,76
7	Powiat Stargardzki	116	2,67
8	Powiat Gryfiński	56	1,29

9	Miasto i Powiat Gorzów Wlkp.	596	13,70
10	Powiat Strzelecko- Drezdenecki	217	4,99
11	Powiat Sulęciński/Słubicki	87	2
12	Miasto i Powiat Szczecin	11	0,25
13	Pozostałe powiaty w woj. zachodniopomorskim	36	0,83
14	Obcokrajowcy i inne województwa	82	1,89
<b>OGÓŁEM oddziały z noworodkami (bez ruchu m.oddziałowego)</b>		<b>4349</b>	<b>100,00</b>

Izba przyjęć:

- obsługuje pacjentów przyjmowanych do wszystkich oddziałów szpitala,
- obsługuje pacjentów przyjmowanych do zakładów opieki długoterminowej,
- świadczy porady ambulatoryjne w ramach odmowy przyjęcia do szpitala,
- świadczy usługi w zakresie doraźnej pomocy medycznej – porady ambulatoryjne - nagłe zachorowania i przypadki urazowe.

a) odmowy przyjęcia do szpitala	<b>1016</b>
b) porady ambulatoryjne	<b>2561</b>

Najważniejszym zapleczem oddziałów zabiegowych jest blok operacyjny z dwoma salami operacyjnymi wraz z salą intensywnego nadzoru pooperacyjnego - salą wybudzeń. Dysponujemy również salą operacyjną do cięć cesarskich w oddziale ginekologiczno-położniczym. W 2023 roku wykonano ogółem 2.015 zabiegów operacyjnych i zabiegów krótkich, w tym: 256 cięć cesarskich, 439 zabiegów ginekologicznych, 749 zabiegów chirurgicznych oraz 571 zabiegów krótkich przy współudziale personelu bloku operacyjnego (541 – z oddziału chirurgicznego i ginekologiczno-położniczego, 30 zabiegów z poradni ginekologicznej).

W przeciwieństwie do świadczeń szpitalnych, rehabilitacja ambulatoryjna służy głównie potrzebom mieszkańców miasta i gminy Barlinek i w znacznej mierze mieszkańców z terenu miasta i gminy Pełczyce – powiat choszczeński oraz pacjentom hospitalizowanym (szpital, ZPO).



Znacznie większy, niż rehabilitacja, jest zasięg terytorialny udzielanych porad w poradniach specjalistycznych. Są to pacjenci nie tylko z terenu miasta i gminy Barlinek, ale w znacznej mierze z innych miejscowości powiatu myśliborskiego, choszczeńskiego ze szczególnym udziałem osób z gminy Pełczyce i powiatu pyrzyckiego, w szczególności gmina Lipiany i pacjenci z województwa lubuskiego.

### **Oddział dzienny psychiatryczny rehabilitacyjny w Szpitalu w Barlinku.**

Od 2018 roku Oddział Dzienny Psychiatryczny Rehabilitacyjny funkcjonuje na zasadach określonych umową z Narodowym Funduszem Zdrowia.

Zajęcia odbywają się od poniedziałku do piątku w godzinach 8.00-14.00. Długość pobytu uzależniona jest od potrzeb indywidualnych, maksymalnie pobyt trwa 16 tygodni. Podstawą przyjęcia jest skierowanie od lekarza psychiatry lub lekarza rodzinnego oraz rozmowa kwalifikacyjna. Działalność oddziału obejmuje rehabilitację osób ze znacznymi, utrwalonymi zaburzeniami funkcjonowania, które wymagają aktywizacji, wsparcia w uzyskaniu poprawy stanu zdrowia. Celem oddziaływań terapeutycznych jest wypracowanie umiejętności pozwalających na lepsze radzenie sobie z objawami chorobowymi, poprawa samodzielności, zmiana negatywnych wzorców zachowań związanych z funkcjonowaniem wyłącznie w roli osoby chorej. Pacjenci są konsultowani przez lekarza psychiatrę, mają dostęp do leczenia farmakologicznego i opieki psychologicznej. Program oparty jest na zasadach społeczności terapeutycznej w połączeniu z metodami treningowo-edukacyjnymi. Prowadzone są treningi kompetencji społecznych oraz umiejętności związanych z samoobsługą. Proponowane są również zajęcia służące lepszemu radzeniu sobie z chorobą i jej ograniczeniami. W ramach oddziału są różnorodne formy terapii i rehabilitacji. Pacjenci uczestniczą w różnych formach zajęć terapeutycznych: psychoterapia grupowa, psychorysunek, relaks, terapia zajęciowa, warsztaty psychoedukacyjne. W trakcie tych zajęć pod opieką zespołu terapeutycznego pacjenci mają możliwość wyrażania siebie, przepracowania aktualnych kłopotów i trudności osobistych. W 2023 roku z tej formy terapii korzystało 49 osób.

W ramach Narodowego Programu Zdrowia prowadzono standardowe programy profilaktyki zdrowotnej i promocji zdrowia, w szczególności:

- Opieka nad matką i dzieckiem - Promocja karmienia piersią - "Matko czy twoje dziecko słyszy" - Oddział ginekologiczno-położniczy, neonatologia, poradnia ginekologiczna - 2 603 osoby;
- Wczesna diagnostyka - zagrożenie chorobami nowotworowymi - Pacjenci szpitala, pacjenci poradni onkologicznej, chirurgicznej, pracowni endoskopii, oddziałów szpitalnych od 18 roku życia - 1315 osób;
- Wczesna diagnostyka - wykrywanie raka szyjki macicy - Lecznictwo ambulatoryjne - pacjentki poradni ginekologicznej - 770 cytologii;
- "Rodzić po ludzku", Promocja "Szkoły rodzenia" - Kobiety ciężarne, przyszli ojcowie, położnice, ojcowie - porody rodzinne - 101 osób;



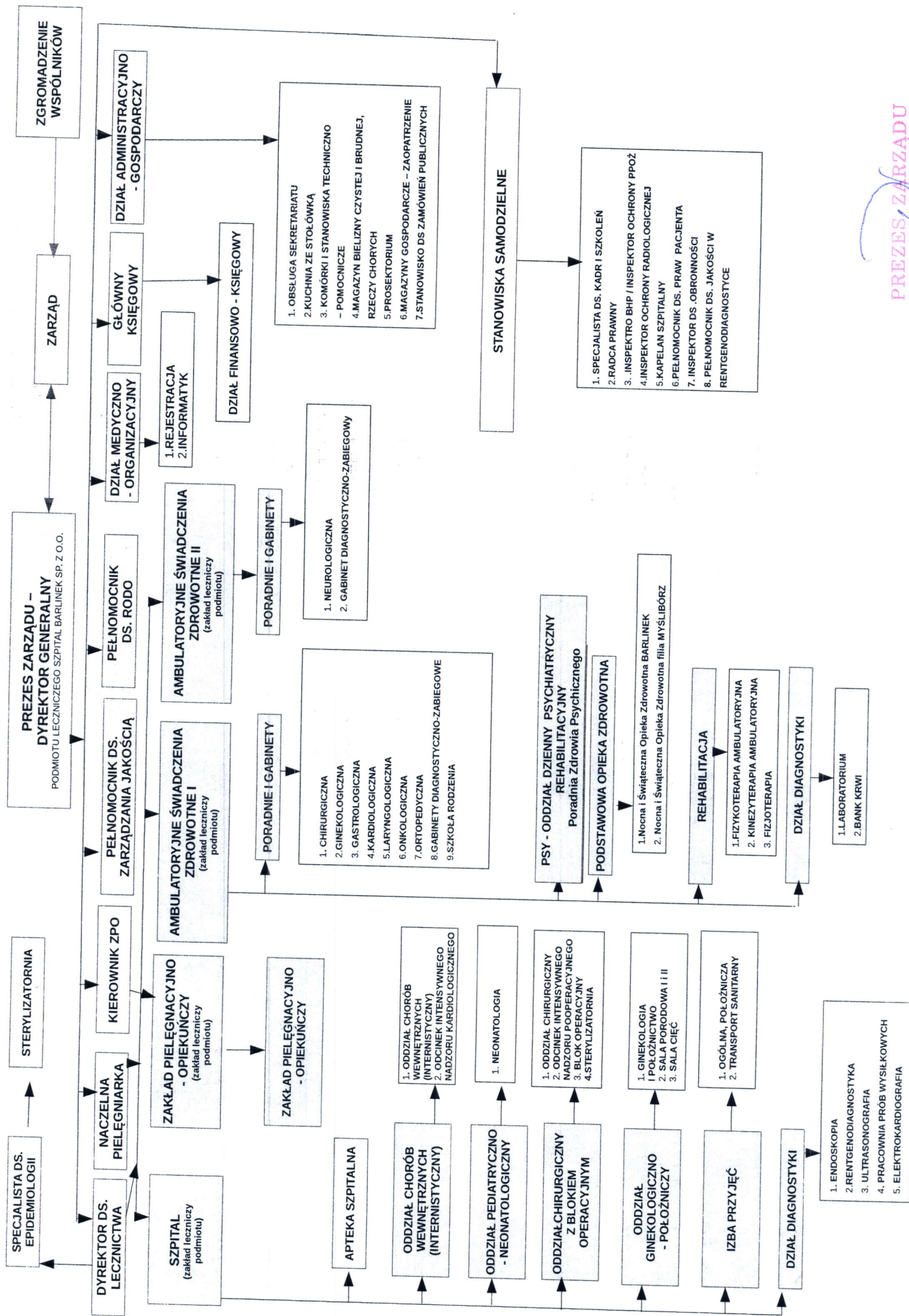
- Profilaktyka i leczenie chorób oraz opieka nad osobami przewlekle chorymi - Zakład Pielęgnacyjno-Opiekuńczy, Oddział Dzienny Psychiatryczny Rehabilitacyjny - 167 pacjentów;
- Rozwój profilaktyki nowotworowej w kierunku wykrywania raka szyjki macicy oraz raka jelita grubego w Szpitalu w Barlinku - Regionalny Program Operacyjny Województwa Zachodniopomorskiego na lata 2014-2022 ( przedłużone do 31.12.2023) - pacjentki - rak szyjki macicy - 25-59 lat - cytologia - 185, rak jelita grubego - osoby w wieku 55-64 lata lub 25-65 obciążone genetycznie (potwierdzone HNPCC lub FAB) - kolonoskopia - 180 osób;
- Profilaktyka i leczenie chorób układu sercowo-naczyniowego, cukrzycy - pacjenci z chorobą cukrzycy, układu krążenia - oddz. chorób wewnętrznych - 148 osób;
- Zagrożenia związane z narkomanią, paleniem tytoniu, alkoholizmem - Oddziały Dzienny Psychiatryczny Rehabilitacyjny, Poradni Zdrowia Psychicznego - 924 pacjentów;
- Zagrożenia związane z otyłością - Oddziały szpitalne - 62 osoby.

W ramach przedsięwzięć promujących zdrowie wspólnie z Gminą Barlinek przeprowadzona została akcja „Szczepienia dla osób starszych” - wiek 65+ - do ukończenia 75 roku życia - na gripę zaszczepiono 355 osoby.

Stan zatrudnienia w szpitalu na 31.12.2023 r. przedstawia tabela stanowiąca załącznik Nr 13.

Sporządziła:  
Elżbieta Pawełoszek  
Dział Medyczno-Organizacyjny  
20.02.2024 r.

PREZES ZARZADU  
  
Aleksandra Rutyna



PREZES ZARZĄDU  
*Aleksandra Rutyna*

2024-02-20



**Zestawienie leczonych (przyjętych) w Szpitalu  
w okresie 01.01 – 31.12.2023 r.**

**Załącznik Nr 1**

**(z ruchem międzyoddziałowym)**

Oddział	Leczeni		Osobodni	Zgony	Wskaźniki			śmiertelność w % (4x100/3)	
	Liczba łóżek średnia w ciągu roku	(z ruchem m.oddz.) ze stanem z 31.12.2022r.			obłożenie łóżek w dniach (śr. wyk. łóżka) (5/2)	obłożenie łóżek w % (6x100/1.dni)	śr. czas pobytu w szpitalu (5/3)		l. chorych przyp. na 1 łóżko (przeletowosc) (3/2)
1	2	3	5	4	7	8	9	10	
Chorób wewnętrznych	30	1106	6542	105	218,1	59,74	36,87	9,49	
Chirurgia z blokiem operacyjnym	21	1104	4296	5	204,6	3,89	52,57	0,45	
Ginekologiczno-położniczy	26	1696	4563		175,5	2,69	65,23	0,00	
<b>Ogółem</b>	<b>77</b>	<b>3 906</b>	<b>15 401</b>	<b>110</b>	<b>200,0</b>	<b>3,94</b>	<b>50,73</b>	<b>2,82</b>	
Zakład Pielęgnacyjno-Opiekuńczy	60	118	21 052	27	350,87	178,41	1,97	22,88	
Pediatryczno-neonatologiczny-Noworodki (11 łóżeczek + 2 inkubatory)	13	469	1327	2	102,08	2,83	36,08	0,43	
				Marny - 2 Zgon - 0				w tym now. Martwe 2 /zgony	
Izba Przyjęć			Osobodni	Zgony	Liczba dni w okresie rozliczeniowym	365	dni		0
				3					
Oddział Dzienny Psychiatryczny Rehabilitacyjny (od 1.09.2018)	10	44	2 555						
Ośrodek Rehabilitacji i Opieki Krótko i Długoterminowej (pobyt komercyjny- 22.8.2016 - 01.01.2023r.)	20	12	12		0,60	0,16	1,00	0,00	

Sporządziła:  
Elżbieta Pawełoszek  
20.02.2024 r.

PREZES ZARZĄDU  
*Elżbieta Pawełoszek*  
Aleksandra Rufyna



**ZESTAWIENIE ILOŚCI PACJENTÓW w ramach Narodowego  
Funduszu Zdrowia**

**W PORADNIACH, W DZIALE REHABILITACJI,  
GASTROSKOPII, POZ, IZBY PRZYJĘĆ  
2023 ROK**

**Ambulatoryjna Opieka Specjalistyczna - Poradnie**

Lp	Nazwa poradni	Liczba PORAD
1	Chirurgiczna	9 720
2	Laryngologiczna	1 361
3	Ginekologiczna	3 292
4	Ortopedyczna	1 724
5	Neurologiczna	2 384
6	Okulistyczna (wykreślona z Rejestru Wojewody - 31.07.2023r.)	0
7	Gastroenterologiczna	347
8	Kardiologiczna	694
9	Onkologiczna	1 389
10	Diabetologiczna (wykreślona z Rejestru Wojewody - 31.07.2023r.)	0
11	Zdrowia Psychicznego - lekarz PSYCHIATRA	685
	Zdrowia Psychicznego - PSYCHOLOG	923
<b>Ogółem</b>		<b>22 519</b>

Pracownia endoskopii		Liczba PUNKTÓW	Liczba badań-pacjentów
1	Gastroskopia	80 766,83	330
2	Kolonoskopia	263 433,62	350

REHABILITACJA (bez oddz.szpitalnych)		Liczba pozycji rozliczeniowych - zabiegów	Liczba pacjentów
1	Fizykoterapia i kinezyterapia ambulatoryjna	105 351,00	698

NOCNA I ŚWIĄTECZNA OPIEKA ZDROWOTNA / IZ		Liczba pacjentów/porad	
1	POZ - nocna i świąteczna opieka zdrowotna - BARLINEK, MYŚLIBÓRZ (punkt)	10 722	porady lekarskie
		7 995	świadczenia pielęgniarskie

INNE AMBULATORYJNE		Liczba pacjentów/porad	
1	Izba Przyjęć	3 577	
3	Dzienny Oddział Psychiatryczny Rehabilitacyjny	49	2555 osobodni

## Terytorialny zasięg działania Zakładu Pielęgnacyjno-Opiekuńczego 01.01.-31.12.2023 r.

## Terytorialny zasięg działania szpitala 01.01.- 31.12.2023 r

Pacjenci wypisani w 2023 r. i stan pacjentów przebywających w szpitalu, zakladzie w dniu 31.12.2023r. ( pozostających na 2024 r.)				
Lp	Miejscowość	liczba pacjentów	Udział procentowy	
1	Miasto i Gmina Barlinek	1 249	28,72	
2	Miasto i Gmina Myślibórz	624	14,35	
3	Gmina Noworódek	183	4,21	
4	Miasto i Gmina Dębno	24	0,55	
	<b>Razem gminy Powiatu Myśliborskiego</b>	<b>2 080</b>	<b>47,83</b>	
5	Powiat Choszczeński	774	17,80	
6	Powiat Pyrzycki	294	6,76	
7	Powiat Stargardzki	116	2,67	
8	Powiat Gryfiński	56	1,29	
9	Miasto i Powiat Gorzów Wlkp.	596	13,70	
10	Powiat Strzelecko- Drezdenecki	217	4,99	
11	Powiat Sulęciński/ Słubicki	87	2,00	
12	Miasto i Powiat Szczecin	11	0,25	
13	Pozostałe powiaty w woj. zachodniopomorskim	36	0,83	
14	Obcokrajowcy i inne województwa	82	1,89	
	<b>OGÓLEM LECZONYCH Z noworodkami (bez ruchu chorych)</b>	<b>4 349</b>	<b>100,00</b>	
		<b>4 375</b>	<b>Z RUCHEM m.oddziałowym</b>	

Lp	Miejscowość	liczba pacjentów	Udział procentowy	
1	Miasto i Gmina Barlinek	51	43,22	
2	Miasto i Gmina Myślibórz	13	11,02	
3	Gmina Noworódek	3	2,54	
4	Miasto i Gmina Dębno	0	0,00	
	<b>Razem gminy Powiatu Myśliborskiego</b>	<b>67</b>	<b>56,78</b>	
5	Powiat Choszczeński	14	11,86	
6	Powiat Pyrzycki	1	0,85	
7	Powiat Stargardzki	2	1,69	
8	Powiat Gryfiński	0	0,00	
9	Miasto i Powiat Gorzów Wlkp.	12	10,17	
10	Powiat Strzelecko- Drezdenecki	2	1,69	
11	Powiat Sulęcim/Swiebodzin	2	1,69	
12	Miasto i Powiat Szczecin	4	3,39	
13	Pozostałe powiaty w woj. zachodniopomorskim	4	3,39	
14	inne województwa	10	8,47	
	<b>OGÓLEM</b>	<b>118</b>	<b>100</b>	



**2023 ROK****IZBA PRZYJĘĆ SZPITALA****Ilość przyjętych pacjentów ambulatoryjnie**

<b>Ogółem</b>		<b>3577</b>
w tym: 1. odmowy przyjęcia do szpitala		<b>1016</b>
- chirurgiczny z blokiem operacyjnym	286	
- chorób wewnętrznych	690	
- ginekologiczno-położnicze	40	
2. porady ambulatoryjne		<b>2561</b>
- chirurgiczny z blokiem operacyjnym	1520	
- chorób wewnętrznych	956	
- ginekologiczno-położnicze	85	

**BLOK OPERACYJNY**

<u>Ilość wykonanych operacji/zabiegów</u>	<b>2023</b>
1. chirurgiczne	749
2. ginekologiczne	439
3. położn. - cięcia	256
ogółem	<b>1444</b>

1. zabiegi <b>chirurgiczne i ginekologiczne</b> - krótkie	541
2. zabiegi w poradni ginekologicznej	30
Ogółem	<b>571</b>

20.02.2024 r.  
Sporządziła:  
Elżbieta Pawełoszek

PREZES ZARZĄDU

  
 Aleksandra Rutyna

**BLOK OPERACYJNY****WYKONANE ZABIEGI - ogółem****Zabiegi w znieczuleniu ogólnym i dokanałowym z zastosowaniem blokady centralnej wykonywane na bloku operacyjnym i w oddziałach****01.01.-31.12.2023 rok**

Lp	Nazwa oddziału	Zabiegi	Liczba hospitalizowanych (przyjęcia w oddziale, poradni ginekologicznej)	Liczba zabiegów w tym: operacyjne w znieczuleniu ogólnym i dokanałowym, z zastosowaniem blokady centralnej i regionalnej	% w odniesieniu do hospitalizowanych w oddziale
1	CHIRURGIA	blok operacyjny	1 104	749	<b>67,84</b>
2	GINEKOLOGIA	blok operacyjny	1 227	439	<b>35,78</b>
3	POŁOŻNICTWO	cięcia cesarskie	469	256	<b>54,58</b>
4	PORADNIA GINEKOLOGICZNA	Usługi zabiegowe - Zabiegi - znieczulenie ogólne	3 292	30	<b>0,91</b>

20.02.2024 r.  
Sporządziła:  
Elżbieta Pawełoszek

PREZES ZARZĄDU

  
Aleksandra Rutyna



Nazwa umowy/ zakres świadczeń		wg stanu na dzień 1.01.2023	wg stanu na dzień 1.01.2023 - decyzja z 1.02.2023	wg stanu na dzień 12.05.2023r.	wg stanu na dzień 19.07.2023	wg stanu na dzień 19.07.2023 od 31.08.2023	wg stanu na dzień 29.09.2023	wg stanu na dzień 31.12.2023r.
Podstawowe Szpitalne Zabezpieczenie - szpital, poradnie, pracownia endoskopowa, Izba przyjęć, Nocna i Świąteczna Opieka Zdrowotna		ryczałt	ryczałt	ryczałt	ryczałt	ryczałt	ryczałt	ryczałt
1	Ryzałt (cena ważona za 1 punkt - 1,67 zł) - oddział chirurgii ogólnej - choroby wewnętrzne - ginekologia - hospitalizacja	12 973 226,62 zł	15 011 876,51 zł	16 806 210,00 zł	18 068 450,00 zł	17 791 266,86 zł	17 639 843,05 zł	17 556 128,63 zł
		wg stanu na dzień 1.01.2023	wg stanu na dzień 1.07.2023	wg stanu na dzień 31.12.2023r. (zmiana 19.07.2023)				
2	Chirurgia hospitalizacja - pakiet onkologiczny	1,44 zł	1,48 zł	1,62 zł				
3	Chirurgia hospitalizacja - poza pakietem onkologicznym	1,44 zł	1,48 zł	1,62 zł				
4	Położnictwo i ginekologia - hospitalizacja - N01, N20	1,44 zł	1,44 zł	1,72 zł				
5	Położnictwo i ginekologia - hospitalizacja - pakiet onkologiczny	1,44 zł	1,48 zł	1,62 zł				
6	Położnictwo i ginekologia - hospitalizacja - poza pakietem onkologicznym	1,44 zł	1,48 zł	1,62 zł				
7	Położnictwo i ginekologia - hospitalizacja - osoby do ukończenia 18 roku życia	1,59 zł	1,59 zł	1,72 zł				
8	Neonatologia - hospitalizacja	1,59 zł	1,59 zł	1,72 zł				
9	Neonatologia - hospitalizacja - N20, N24, N25	1,59 zł	1,59 zł	1,72 zł				
10	Chirurgia Ogólna - hospitalizacja - Q52	1,62 zł	1,62 zł	1,62 zł				
11	Badania endoskopowe przewodu pokarmowego - gastroscopia	1,48 zł	1,48 zł	1,56 zł				
12	Badania endoskopowe przewodu pokarmowego - kolonoskopia	1,48 zł	1,48 zł	1,56 zł				
13	ŚWIADCZENIA W ZAKRESIE GASTROENTEROLOGII	1,73 zł	1,73 zł	1,82 zł				
14	ŚWIADCZENIA W ZAKRESIE GASTROENTEROLOGII-ŚWIADCZENIA PIERWSZORAZOWE	1,73 zł	1,73 zł	1,82 zł				
15	ŚWIADCZENIA ZABIEGOWE W GASTROENTEROLOGII-ZAKRES SKOJARZONY Z 02.1050.001.02	1,73 zł	1,73 zł	1,82 zł				
16	ŚWIADCZENIA W ZAKRESIE GASTROENTEROLOGII-DIAGNOSTYKA ONKOLOGICZNA	1,73 zł	1,73 zł	1,82 zł				
17	ŚWIADCZENIA W ZAKRESIE CHIRURGII OGÓLNEJ	1,73 zł	1,73 zł	1,82 zł				
18	ŚWIADCZENIA ZABIEGOWE W CHIRURGII OGÓLNEJ-ZAKRES SKOJARZONY Z 02.1500.001.02	1,73 zł	1,73 zł	1,82 zł				
19	ŚWIADCZENIA W ZAKRESIE CHIRURGII OGÓLNEJ-DIAGNOSTYKA ONKOLOGICZNA	1,73 zł	1,73 zł	1,82 zł				
20	ŚWIADCZENIA W ZAKRESIE POŁOŻNICTWA I GINEKOLOGII	1,73 zł	1,73 zł	1,82 zł				
21	ŚWIADCZENIA ZABIEGOWE W POŁOŻNICTWIE I GINEKOLOGII-ZAKRES SKOJARZONY Z 02.1450.001.02	1,73 zł	1,73 zł	1,82 zł				
22	POBRANIE MATERIAŁU Z SZYJKI MACICY DO PRZESIEWOWEGO BADANIA CYTOLOGICZNEGO - ZAKRES SKOJARZONY Z 02.1450.001.02	1,73 zł	1,73 zł	1,82 zł				
23	ŚWIADCZENIA W ZAKRESIE POŁOŻNICTWA I GINEKOLOGII-DIAGNOSTYKA ONKOLOGICZNA	1,73 zł	1,73 zł	1,82 zł				
24	ŚWIADCZENIA W ZAKRESIE KARDIOLOGII	1,73 zł	1,73 zł	1,82 zł				
25	ŚWIADCZENIA W ZAKRESIE KARDIOLOGII-ŚWIADCZENIA PIERWSZORAZOWE	1,73 zł	1,73 zł	1,82 zł				
26	ŚWIADCZENIA W ZAKRESIE ORTOPEDII I TRAUMATOLOGII NARZĄDU RUCHU	1,73 zł	1,73 zł	1,82 zł				
27	ŚWIADCZENIA ZABIEGOWE W ORTOPEDII I TRAUMATOLOGII NARZĄDU RUCHU-ZAKRES SKOJARZONY Z 02.1580.001.02	1,73 zł	1,73 zł	1,82 zł				
28	ŚWIADCZENIA W ZAKRESIE ORTOPEDII I TRAUMATOLOGII NARZĄDU RUCHU PIERWSZORAZOWE	1,73 zł	1,73 zł	1,82 zł				
29	ŚWIADCZENIA W ZAKRESIE ORTOPEDII I TRAUMATOLOGII NARZĄDU RUCHU ze wskazań nagłych	1,73 zł	1,73 zł	1,82 zł				
30	ŚWIADCZENIA W ZAKRESIE ORTOPEDII I TRAUMATOLOGII NARZĄDU RUCHU - DIAGNOSTYKA ONKOLOGICZNA	1,73 zł	1,73 zł	1,82 zł				
31	ŚWIADCZENIA W ZAKRESIE NEUROLOGII	1,73 zł	1,73 zł	1,82 zł				
32	ŚWIADCZENIA W ZAKRESIE NEUROLOGII-ŚWIADCZENIA PIERWSZORAZOWE	1,73 zł	1,73 zł	1,82 zł				
33	ŚWIADCZENIA W ZAKRESIE NEUROLOGII-DIAGNOSTYKA ONKOLOGICZNA	1,73 zł	1,73 zł	1,82 zł				
34	ŚWIADCZENIA W ZAKRESIE ONKOLOGII	1,58 zł	1,58 zł	1,67 zł				
35	ŚWIADCZENIA W ZAKRESIE ONKOLOGII-ŚWIADCZENIA PIERWSZORAZOWE	1,58 zł	1,58 zł	1,67 zł				
36	ŚWIADCZENIA W ZAKRESIE ONKOLOGII-DIAGNOSTYKA ONKOLOGICZNA	1,58 zł	1,58 zł	1,67 zł				
37	ŚWIADCZENIA W ZAKRESIE DIABETOLOGII	1,57 zł	1,57 zł	1,66 zł				
38	ŚWIADCZENIA W ZAKRESIE DIABETOLOGII-ŚWIADCZENIA PIERWSZORAZOWE	1,57 zł	1,57 zł	1,66 zł				
39	ŚWIADCZENIA W IZBIE PRZYJĘĆ	6 139,00 zł	ryczałt doba -DO 30.6.2023	6 780,00 zł	ryczałt doba od 01.07.2023-31.7.2023	7 704,00 zł	ryczałt doba od 01.08.2023-31.12.2023	średnia ważona z NFZ 6.849,45zł (na 2023r.)
40	ŚWIADCZENIA W IZBIE PRZYJĘĆ - UE	0,00 zł						
			wg stanu na dzień 1.01.2023	od 1.7.2023				
41	ŚWIADCZENIA NOCNEJ I ŚWIĄTECZNEJ OPIEKI ZDROWOTNEJ	189 314,35 zł	189 314,35 zł	211 180,16 zł	ryczałt miesięczny	średnia ważona z NFZ 200.247,26 zł (na 2023r.)		

42	ŚWIADCZENIA NOCNEJ I ŚWIĄTECZNEJ OPIEKI ZDROWOTNEJ - UE	0,00 zł		
50	WSPÓŁCZYNNIK KORYGUJĄCY	81 492,84 zł	ryczałt miesięczny do 30.6.2023	0,00 zł

AOS - Ambulatoryjna Opieka Specjalistyczna - poradnie		wg stanu na dzień 1.01.2023	od 1.7.2023
1	ŚWIADCZENIA W ZAKRESIE OKULISTYKI	1,54 zł	1,63 zł
2	ŚWIADCZENIA W ZAKRESIE OKULISTYKI -ZE WSKAZAŃ NAGŁYCH	1,54 zł	1,63 zł
3	ŚWIADCZENIA ZABIEGOWE W OKULISTYCE -ZAKRES SKOJARZONY Z 02.1600.001.02	1,54 zł	1,63 zł
4	ŚWIADCZENIA W ZAKRESIE OKULISTYKI-DIAGNOSTYKA ONKOLOGICZNA	1,54 zł	1,63 zł
5			
6	ŚWIADCZENIA W ZAKRESIE OTOLARYNGOLOGII	1,54 zł	1,63 zł
7	ŚWIADCZENIA ZABIEGOWE W OTOLARYNGOLOGII -ZAKRES SKOJARZONY Z 02.1610.001.02	1,54 zł	1,63 zł
8	ŚWIADCZENIA W ZAKRESIE OTOLARYNGOLOGII-DIAGNOSTYKA ONKOLOGICZNA	1,54 zł	1,63 zł

PSYCHIATRIA - Oddział Dzienny Psychiatryczny Rehabilitacyjny, Poradnia Zdrowi Psychicznego		wg stanu na dzień 1.01.2023	od 1.7.2023
1	ŚWIADCZENIA DZIENNE PSYCHIATRYCZNE REHABILITACYJNE (oddział)	12,81 zł	14,22 zł
2	ŚWIADCZENIA PSYCHIATRYCZNE AMBULATORYJNE	12,57 zł	13,21 zł

Zakład Pielęgnacyjno-Opiekuńczy		wg stanu na dzień 1.01.2023	od 1.7.2023
1	ŚWIADCZENIA W ZPO	48,45 zł	54,78 zł

REHABILITACJA - świadczenia ambulatoryjne - fizykoterapia, kinezyterapia		wg stanu na dzień 1.01.2023	od 1.7.2023
1	REHABILITACJA FIZJOTERAPIA AMBULATORYJNA	1,54 zł	1,63 zł
2	REHABILITACJA FIZJOTERAPIA AMBULATORYJNA DLA OSÓB O ZNA CZNYM STOPNIU NIEPEŁNOSPRAWNOŚCI	1,54 zł	1,63 zł

	"Dobry posiłek w szpitalach" umowa ne 160000731230015/18-19-23-05 z 05.10.2023 - program pilotażowy w zakresie edukacji oraz poprawy jakości żywienia	umowa od 05.10.2023	1,00 zł
--	---	---------------------	---------

20.02.2024 r.  
Sporządziła:  
Elżbieta Pawełoszek

PREZES ZARZADU  
*Aleksandra Rutyna*  
Aleksandra Rutyna



## WYKONANIE HOSPITALIZACJI 2023 r.

Nazwa oddziału	Forma rozliczenia	NFZ liczba punktów - plan roczny	punkty-wykonanie NFZ	wypisani- z ruchem międzyoddziałowym - liczba pacjentów
Chirurgiczny z blokiem operacyjnym	chirurgia - hospitalizacje zachowawcze	w ryczałcie	3 795 695,864	1 103
	chirurgia - zabiegi na bloku operacyjnym			
Ginekologiczno-polożniczy	położnictwo- porody siłami natury	1 328 580,00	1 154 051,6775	467
	położnictwo - zabiegi na bloku operacyjnym (cięcia cesarskie)			
	ginekologia - hospitalizacje zachowawcze	w ryczałcie	2 185 633,6866	1 225
	ginekologia - zabiegi na bloku operacyjnym			
Noworodki (neonatologia)	noworodki - hospitalizacje	468,00	0,0000	0
	noworodki - urodzenia	864 264,00	1 179 188,2080	467
Chorób Wewnętrznych	choroby wewnętrzne - hospitalizacje zachowawcze	w ryczałcie	4 090 533,4760	1 091
Izba Przyjęć	liczba porad			3 577

Zakład Pielęgnacyjno-Opiekuńczy		NFZ liczba punktów - plan roczny 2023	NFZ - WYKONANIE	Liczba pacjentów
		osobodni		21 052,00
punkty w skali	95 720,00	112 065,09		
	Osobodni		NFZ - WYKONANIE - punkty	Liczba pacjentów
Oddział Dzienny Psychiatryczny Rehabilitacyjny		2 555	33 594,00	49

PAKIET ONKOLOGICZNY i POZA PAKIETEM ONKOLOGICZNYM w punktach osólem		NFZ liczba punktów - plan roczny	NFZ - WYKONANIE
Chirurgiczny z blokiem operacyjnym	chirurgia ogólna hospitalizacja - pakiet onkologiczny	73 488,00	0,00
	chirurgia ogólna hospitalizacja - pakiet POZA onkologiczny	69 132,00	4 916,175
Ginekologiczno-polożniczy	położnictwo i ginekologia hospitalizacja - pakiet onkologiczny	22 416,00	0,00
	położnictwo i ginekologia hospitalizacja - pakiet POZA onkologiczny	7 884,00	1 903,47
	położnictwo i ginekologia hospitalizacja do ukończenia 18 roku życia	5 868,00	7 432,065

Ośrodek Rehabilitacji i Opieki Krótko i Długoterminowej			
osobodni - z 1.01.2023/ pacjenci (DZIAŁAŁ DO 1.01.2023)	12	12	

20.02.2024r.  
Sporządziła:  
Elżbieta Pawełoszek

PREZES ZARZADU

Aleksandra Rutyna

Załącznik nr 8

## KONTRAKTY Z NFZ - 2023

	Kontrakty na 2023 - stan na 31.12.2023	okres obowiązywania wysokości kontraktu	Okres obowiązywania kontraktu z NFZ
PSZ - szpital	29 541 460,79 zł	do 31.12.2023	30.06.2027
AOS	137 500,88 zł	do 31.12.2023	30.06.2024
REHABILITACJA	721 982,68 zł	do 31.12.2023	30.06.2024
ZPO	5 756 417,61 zł	do 31.12.2023	30.06.2024
PSYCHIATRIA (oddział dzienny)	634 719,37 zł	do 31.12.2023	30.06.2024
Dobry posiłek w szpitalach (umowa od 05.10.2023r.)	79 089,00 zł	do 31.12.2023	30.06.2024
Choroby zakaźne i stany nadwycieczajne - szczepienia przeciwko SARS-COV-2	8 006,88 zł	do 30.11.2023	
<b>OGÓLEM</b>	<b>36 879 177,21 zł</b>		

PREZES WARSZADU  
*Aleksandra Rubyna*



## Badania wykonywane na rzecz pacjentów hospitalizowanych i ambulatoryjnych

2023

L.P	Rodzaj badania /rodzaj usługi	liczba badań /pacjentów
1	USG ( liczba badań - pacjenci szpitalni, ambulatoryjni)	3 043
2	RTG - liczba badań	6 515
	<b>RTG - liczba pacjentów</b>	5 832
3	Laboratoryjne ( liczba badań - pacjenci szpitalni, ambulatoryjni)	108 722
	<b>Laboratoryjne (liczba pacjentów - szpital, poradnie )</b>	18 120
4	Endoskopowe (Gastroskopia, kolonoskopia, sigmoskopia,rektoskopia, polipektomia, PEG) - ogółem	1 136
	w ogółem: Endoskopowe - szpital, IP, ZPO	456
5	EKG ( liczba badań - pacjenci szpitalni, ambulatoryjni)	5 466
6	EKG WYSIŁKOWE ( liczba badań - pacjenci szpitalni, ambulatoryjni)	180
7	HOLTER ( liczba badań - pacjenci szpitalni, ambulatoryjni)	169

20.02.2024 r.

Sporządziła:

Elżbieta Pawełoszek

PREZES ZARZADU

Aleksandra Ruffina

Lp	Nazwa zadania	Partner wykonujący zadanie <sup>1)</sup>			Cof-finansowanie (%)	Cof-finansowanie (zł)	Cof-finansowanie (zł)	Cof-finansowanie (zł)	Cof-finansowanie (zł)	Cof-finansowanie (zł)	Cof-finansowanie (zł)	Cof-finansowanie (zł)	Cof-finansowanie (zł)	Cof-finansowanie (zł)	Cof-finansowanie (zł)	Cof-finansowanie (zł)	Cof-finansowanie (zł)	Cof-finansowanie (zł)	Cof-finansowanie (zł)	Cof-finansowanie (zł)	Opis realizacji zadania																																																																																																																																																																																																																																																																																																																																																																																																																																																																																																																																																																																																																																																																																																																																																																																																																																																																																																																																																																																																																		
		Opis realizacji zadania																			Opis realizacji zadania			Opis realizacji zadania			Opis realizacji zadania			Opis realizacji zadania			Opis realizacji zadania			Opis realizacji zadania																																																																																																																																																																																																																																																																																																																																																																																																																																																																																																																																																																																																																																																																																																																																																																																																																																																																																																																																																																																																			
		Adres siedziby	Nazwa	Adres siedziby																	Nazwa	Adres siedziby	Nazwa	Adres siedziby	Nazwa	Adres siedziby	Nazwa	Adres siedziby	Nazwa	Adres siedziby	Nazwa	Adres siedziby	Nazwa	Adres siedziby	Nazwa	Adres siedziby	Nazwa	Adres siedziby	Nazwa																																																																																																																																																																																																																																																																																																																																																																																																																																																																																																																																																																																																																																																																																																																																																																																																																																																																																																																																																																																																
1	2	3	4	5	6	7	8	9	10	11	12	13	14	15	16	17	18	19	20	21	22	23	24	25	26	27	28	29	30	31	32	33	34	35	36	37	38	39	40	41	42	43	44	45	46	47	48	49	50	51	52	53	54	55	56	57	58	59	60	61	62	63	64	65	66	67	68	69	70	71	72	73	74	75	76	77	78	79	80	81	82	83	84	85	86	87	88	89	90	91	92	93	94	95	96	97	98	99	100	101	102	103	104	105	106	107	108	109	110	111	112	113	114	115	116	117	118	119	120	121	122	123	124	125	126	127	128	129	130	131	132	133	134	135	136	137	138	139	140	141	142	143	144	145	146	147	148	149	150	151	152	153	154	155	156	157	158	159	160	161	162	163	164	165	166	167	168	169	170	171	172	173	174	175	176	177	178	179	180	181	182	183	184	185	186	187	188	189	190	191	192	193	194	195	196	197	198	199	200	201	202	203	204	205	206	207	208	209	210	211	212	213	214	215	216	217	218	219	220	221	222	223	224	225	226	227	228	229	230	231	232	233	234	235	236	237	238	239	240	241	242	243	244	245	246	247	248	249	250	251	252	253	254	255	256	257	258	259	260	261	262	263	264	265	266	267	268	269	270	271	272	273	274	275	276	277	278	279	280	281	282	283	284	285	286	287	288	289	290	291	292	293	294	295	296	297	298	299	300	301	302	303	304	305	306	307	308	309	310	311	312	313	314	315	316	317	318	319	320	321	322	323	324	325	326	327	328	329	330	331	332	333	334	335	336	337	338	339	340	341	342	343	344	345	346	347	348	349	350	351	352	353	354	355	356	357	358	359	360	361	362	363	364	365	366	367	368	369	370	371	372	373	374	375	376	377	378	379	380	381	382	383	384	385	386	387	388	389	390	391	392	393	394	395	396	397	398	399	400	401	402	403	404	405	406	407	408	409	410	411	412	413	414	415	416	417	418	419	420	421	422	423	424	425	426	427	428	429	430	431	432	433	434	435	436	437	438	439	440	441	442	443	444	445	446	447	448	449	450	451	452	453	454	455	456	457	458	459	460	461	462	463	464	465	466	467	468	469	470	471	472	473	474	475	476	477	478	479	480	481	482	483	484	485	486	487	488	489	490	491	492	493	494	495	496	497	498	499	500	501	502	503	504	505	506	507	508	509	510	511	512	513	514	515	516	517	518	519	520	521	522	523	524	525	526	527	528	529	530	531	532	533	534	535	536	537	538	539	540	541	542	543	544	545	546	547	548	549	550	551	552	553	554	555	556	557	558	559	560	561	562	563	564	565	566	567	568	569	570	571	572	573	574	575	576	577	578	579	580	581	582	583	584	585	586	587	588	589	590	591	592	593	594	595	596	597	598	599	600	601	602	603	604	605	606	607	608	609	610	611	612	613	614	615	616	617	618	619	620	621	622	623	624	625	626	627	628	629	630	631	632	633	634	635	636	637	638	639	640	641	642	643	644	645	646	647	648	649	650	651	652	653	654	655	656	657	658	659	660	661	662	663	664	665	666	667	668	669	670	671	672	673	674	675	676	677	678	679	680	681	682	683	684	685	686	687	688	689	690	691	692	693	694	695	696	697	698	699	700	701	702	703	704	705	706	707	708	709	710	711	712	713	714	715	716	717	718	719	720	721	722	723	724	725	726	727	728	729	730	731	732	733	734	735	736	737	738	739	740	741	742	743	744	745	746	747	748	749	750	751	752	753	754	755	756	757	758	759	760	761	762	763	764	765	766	767	768	769	770	771	772	773	774	775	776	777	778	779	780	781	782	783	784	785	786	787	788	789	790	791	792	793	794	795	796	797	798	799	800	801	802	803	804	805	806	807	808	809	810	811	812	813	814	815	816	817	818	819	820	821	822	823	824	825	826	827	828	829	830	831	832	833	834	835	836	837	838	839	840	841	842	843	844	845	846	847	848	849	850	851	852	853	854	855	856	857	858	859	860	861	862	863	864	865	866	867	868	869	870	871	872	873	874	875	876	877	878	879	880	881	882	883	884	885	886	887	888	889	890	891	892	893	894	895	896	897	898	899	900	901	902	903	904	905	906	907	908	909	910	911	912	913	914	915	916	917	918	919	920	921	922	923	924	925	926	927	928	929	930	931	932	933	934	935	936	937	938	939	940	941	942	943	944	945	946	947	948	949	950	951	952	953	954	955	956	957	958	959	960	961	962	963	964	965	966	967	968	969	970	971	972	973	974	975	976	977	978	979	980	981	982	983	984	985	986	987	988	989	990	991	992	993	994	995	996	997	998	999	1000


  
**PREZES Zarządu**  
 Aleksandra Rutyna



